

ほけんしつよい



令和7年6月
流山市立市野谷小学校
保健室

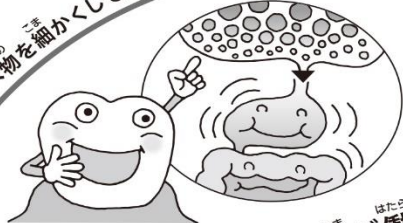
4月からおこなっていた健康診断が終わりました。(まだ結果が届いていないものもありますが) 病院に行ってみてもらってくださいとお手紙をもらった人は、できるだけ早くみてもらいましょう。

6月5日に歯科検診がありました。学校歯科医の先生からは、「全体的に口の中の状態がきれいな人が多いですね。」と言っていました。歯は一生使います。大切にしましょう。今月は歯のお話です。



クイズ 歯の役割はどれ?

食べ物を細かくして消化しやすくする



味がよくわかるようにする



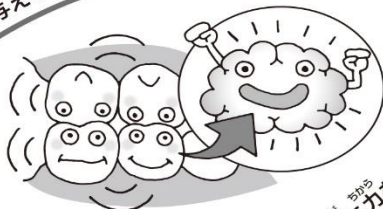
きれいに発音できるように助ける



きれいな表情をつくる



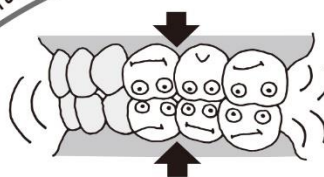
脳に刺激を与えて頭が働くようにする



顔の形を整える



体に力を入れて姿勢やバランスを保つ



こたえ なんと…… 全部!

もし、歯がなくなってしまうたら・・・上に書いてあることができなくなってしまうます。生活していくのに困ってしまいますね・・・。なぜ歯を大切にしなければいけなかったかわかりましたか?



6月4日～10日は
歯と口の健康週間

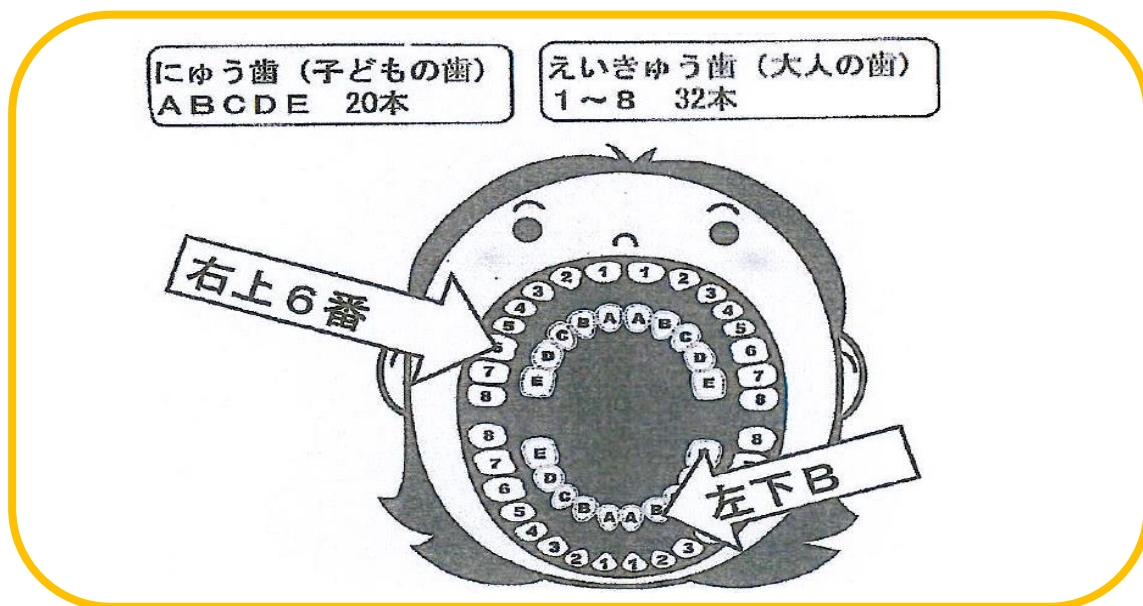


歯科検診は、学校歯科医の先生がみなさんの口の中を診てくださいます。
 そして、「1斜線、2斜線、3、4、5、6・・・」等と番号やアルファベットを言っているのがわかりましたか？

歯は、乳歯（子どもの歯）はアルファベットで、永久歯（大人の歯）は数字で1本1本表されます。斜線はその歯がありますよ。ということ。
 無い歯は番号もアルファベットも言われません。



下の絵の右上6番（永久歯）、左下B（乳歯）は、矢印の歯のことを表していますよ。
 低学年はアルファベットが多く、高学年は数字が多くなってきます。



他にも…

○（マル）…むし歯を治してある歯

C（シー）…むし歯

CO（シーオー）…むし歯になりかけている歯

×（バツ）…永久歯がはえてくるのをじゃましている乳歯のこと（要注意乳歯）

こんな意味がありますよ！



★「歯科医院を受診してください」とお知らせをした人…79人

★歯並びや歯の汚れ、CO等、「家庭で丁寧な歯磨きを心がける等、様子をみてください」とお知らせをした人…182人

歯科検診以外の検診で「病院で診てもらってください。」とお知らせをした人



がんか
眼科…189人

じびか
耳鼻科…52人



※全ての科において、お知らせをもらう前に病院を受診している場合や経過観察をしている場合は、その旨と保護者名を報告書にご記入の上、学級担任へ提出してください。